



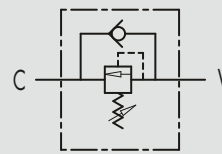
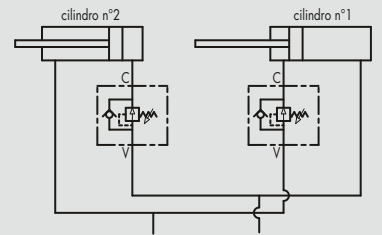
VALVOLE DI SEQUENZA
SEQUENCE VALVES





9.1 - VALVOLE DI SEQUENZA AD AZIONE DIRETTA

9.1 - DIRECT ACTING SEQUENCE VALVES

TIPO/TYPE
VS2CSCHEMA IDRAULICO
HYDRAULIC DIAGRAMSCHEMA DI MONTAGGIO
APPLICATION SCHEME**IMPIEGO:**

Valvola utilizzata principalmente per far funzionare in sequenza due cilindri: al raggiungimento di un determinato valore di taratura, la valvola si apre e va ad alimentare un secondo attuatore. La valvola di ritegno permette il libero passaggio del flusso nella direzione opposta. È indicata in impianti dove la pressione sull'attuatore secondario sia limitata, in quanto le pressioni si sommano.

MATERIALI E CARATTERISTICHE:**Corpo:** acciaio zincato**Componenti interni:** acciaio temprato termicamente e rettificato**Guarnizioni:** BUNA N standard**Tenuta:** a cono guidato. Trafilamento trascurabile**MONTAGGIO:**

Per l'impiego con due attuatori seguire le indicazioni di montaggio illustrate nello schema.

Per altri usi montare la valvola tenendo in considerazione che, al raggiungimento del valore di pressione impostato, il flusso va da V in C, mentre da C a V è libero.

A RICHIESTA:

- Molle per diversi campi di taratura (vedi tabelle)
- Pressioni di taratura specifiche (CODICE/T specificando il valore di taratura)

USE AND OPERATION:

Sequence valve is used to feed 2 cylinders in sequence: it provides flow to the secondary cylinder when a primary circuit function has been completed reaching the pressure setting. Return flow is free. It's ideal for circuits with low pressure on the secondary actuator as the pressures add to.

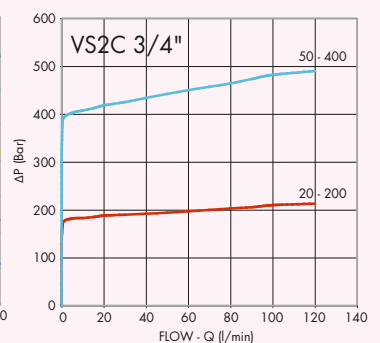
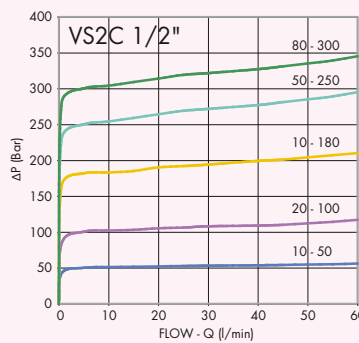
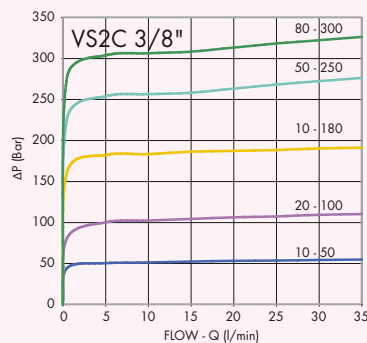
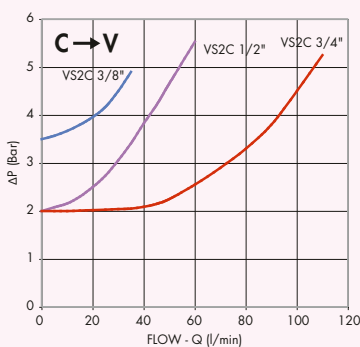
MATERIALS AND FEATURES:**Body:** zinc-plated steel**Internal parts:** hardened and ground steel**Seals:** BUNA N standard**Poppet type:** minor leakage**APPLICATIONS:**

For use with 2 actuators, follow the mounting instructions indicated in the scheme.

For different uses, mount the valve keeping into consideration that, when the valve reaches the setting pressure, the flow goes from V towards C, whilst flow is free from C to V.

ON REQUEST

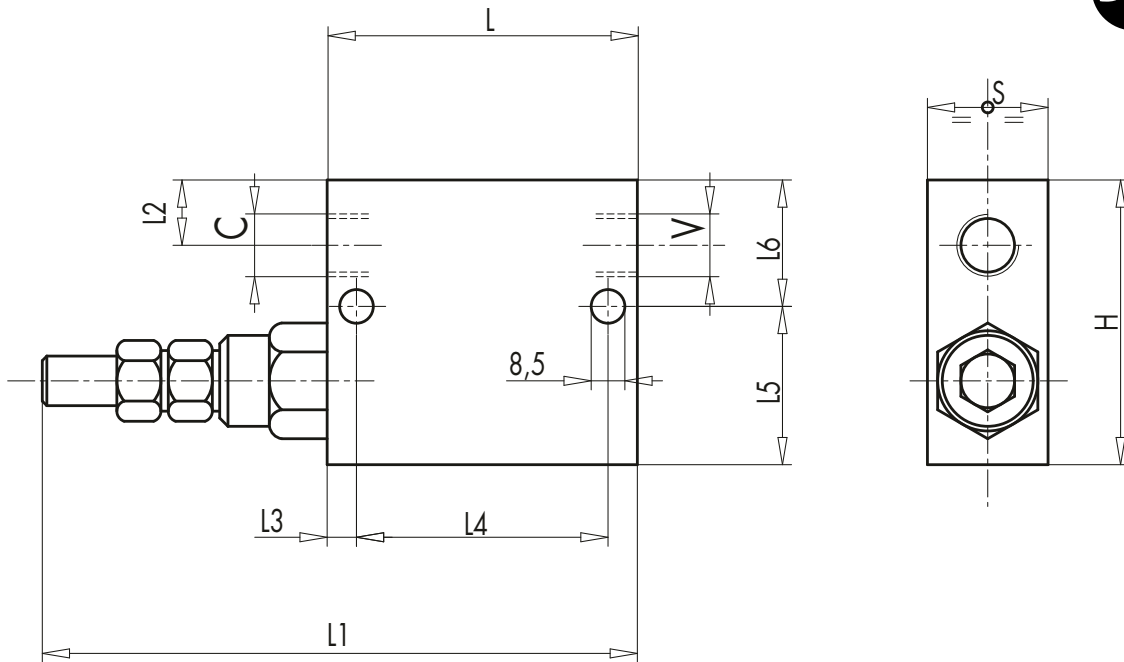
- different setting range (see the table)
- other settings available (CODE/T: please specify the desired setting)

PERDITE DI CARICO
PRESSURE DROPS CURVEPRESSIONE/PORTATA
PRESSURE/FLOWTemperatura olio: 50°C - Viscosità olio: 30 cSt
Oil temperature: 50°C - Oil viscosity: 30 cSt



CODICE CODE	SIGLA TYPE	PORTATA MAX MAX FLOW Lt./min	PRESSIONE MAX MAX PRESSURE Bar
V0640	VS2C 3/8"	35	350
V0660	VS2C 1/2"	70	350
V0665	VS2C 3/4"	110	350

DXF



9

CODICE CODE	SIGLA TYPE	C - V	L	L1	L2	L3	L4	L5	L6	H	S	PESO WEIGHT
		GAS	mm	mm	mm	mm	mm	mm	mm	mm	mm	Kg
V0640	VS2C 3/8"	G 3/8"	74	146	14	7	55	39	31	70	30	1,172
V0660	VS2C 1/2"	G 1/2"	80	152	15	7	55	37	33	70	30	1,130
V0665	VS2C 3/4"	G 3/4"	100	164	20	10	80	50	50	100	40	2,900

MOLLE • SPRINGS (VS2C 3/8" - 1/2")

Campo di taratura Setting range (bar)	Incremento bar per giro Pressure increase (bar/turn) Q = 4 l/min	Taratura standard Standard setting (bar)
10 - 50*	7	30
20 - 100	12	75
10 - 180 STANDARD	30	90
50 - 250	45	130
80 - 300	50	150

*Per tarature inferiori a 70 Bar: Q = 12 l/min *For setting less than 70 Bar: Q = 12 l/min

MOLLE • SPRINGS (VS2C 3/4")

Campo di taratura Setting range (bar)	Incremento bar per giro Pressure increase (bar/turn) Q = 4 l/min	Taratura standard Standard setting (bar)
20 - 200	40	160
50 - 400 STANDARD	80	180

REGOLAZIONE - ADJUSTEMENT

CODICE/V • CODE/V

Volantino
Handknob

CODICE/PP • CODE/PP

Predisposizione alla piombatura
Arranged for sealing cap

CODICE/P • CODE/P

Piombatura
Sealing cap





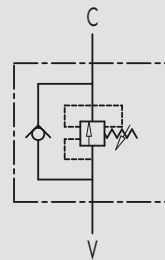
9.2 - VALVOLE DI SEQUENZA AD ANNULLAMENTO PRESSIONE PRIMARIA

TIPO / TYPE
VSQAPP

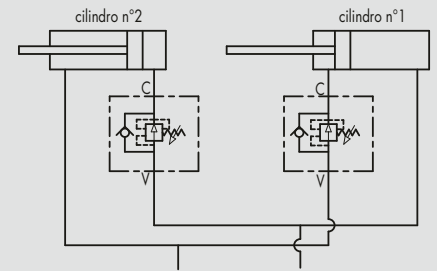
9.2 - SEQUENCE VALVES



SCHEMA IDRAULICO
HYDRAULIC DIAGRAM



SCHEMA DI MONTAGGIO
APPLICATION SCHEME



IMPIEGO:

Valvola utilizzata principalmente per far funzionare in sequenza due cilindri: al raggiungimento di un determinato valore di taratura, la valvola si apre e va ad alimentare un secondo attuatore. La valvola di ritegno permette il libero passaggio del flusso nella direzione opposta. E' insensibile alle contropressioni, pertanto consente di utilizzare la pressione impostata dall'impianto per azionare entrambi gli attuatori.

MATERIALI E CARATTERISTICHE:

Corpo: acciaio zincato
Componenti interni: acciaio temprato termicamente e rettificato
Guarnizioni: BUNA N standard
Tenuta: a cono guidato. Trafilamento trascurabile

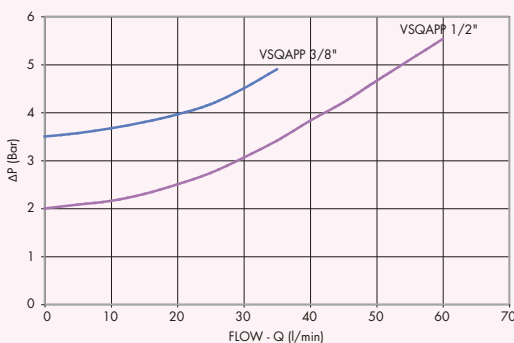
MONTAGGIO:

Per l'impiego con due attuatori seguire le indicazioni di montaggio illustrate nello schema.
Per altri usi montare la valvola tenendo in considerazione che, al raggiungimento del valore di pressione impostato, il flusso va da V in C, mentre da C a V è libero.

A RICHIESTA:

- Molle per diversi campi di taratura (vedi tabella)
- Pressioni di taratura specifiche (CODICE/T specificando il valore di taratura)

PERDITE DI CARICO PRESSURE DROPS CURVE



USE AND OPERATION:

Sequence valve is used to feed 2 cylinders in sequence: it provides flow to the secondary circuit when a primary circuit function has been completed reaching the pressure setting. Return flow is free. Being insensitive to back pressures, it allows to use the circuit pressure to control both the actuators.

MATERIALS AND FEATURES:

Body: zinc-plated steel
Internal parts: hardened and ground steel
Seals: BUNA N standard
Poppet type: minor leakage

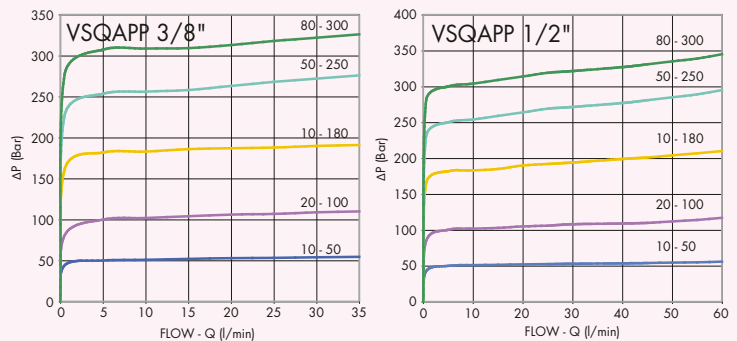
APPLICATIONS:

For use with 2 actuators, follow the mounting instructions indicated in the scheme.
For different uses, mount the valve keeping into consideration that, when the valve reaches the setting pressure, the flow goes from V towards C, whilst flow is free from C to V.

ON REQUEST

- different setting range (see the table)
- other settings available (CODE/T: please specify the desired setting)

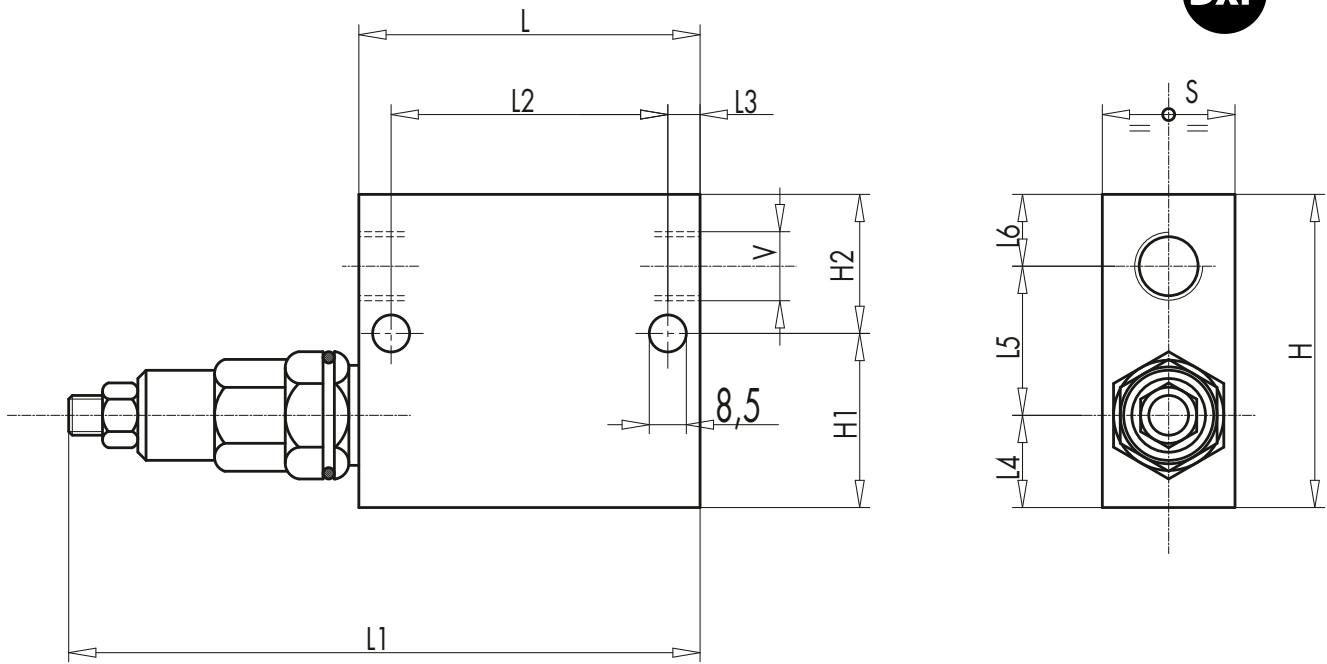
PRESSIONE/PORTATA PRESSURE/FLOW





CODICE CODE	SIGLA TYPE	PORTATA MAX MAX FLOW Lt./min	PRESSIONE MAX MAX PRESSURE Bar
V0642	VSQAPP 3/8"	35	250
V0662	VSQAPP 1/2"	70	250

DXF



9

CODICE CODE	SIGLA TYPE	C - V	L	L1	L2	L3	L4	L5	L6	H1	H2	H	S	PESO WEIGHT
		GAS	mm	mm	mm	mm	mm	mm	mm	mm	mm	mm	mm	Kg
V0642	VSQAPP 3/8"	G 3/8"	74	149	55	12	20	36	14	39	31	70	30	1,250
V0662	VSQAPP 1/2"	G 1/2"	80	155	55	18	19	36	15	37	33	70	30	1,280

MOLLE • SPRINGS

Campo di taratura Setting range (bar)	Incremento bar per giro Pressure increase (bar/turn) Q = 4 l/min	Taratura standard Standard setting (bar)
10 - 50*	7	30
20 - 100	12	75
10 - 180 STANDARD	30	90
50 - 250	45	130
80 - 300	50	150

*Per tarature inferiori a 70 Bar: Q = 12 l/min *For setting less than 70 Bar: Q = 12 l/min

REGOLAZIONE - ADJUSTEMENT

CODICE/V • CODE/V	Volantino Handknob
CODICE/PP • CODE/PP	Predisposizione alla piombatura Arranged for sealing cap
CODICE/P • CODE/P	Piombatura Sealing cap

