

# DFE141/8

## Deviatore di flusso con comando a solenoide per circuiti oleoidraulici *Solenoid spool control diverter valve for hydraulic circuit*



- D** 8 vie, 3 posizioni, con doppia uscita delle bocche collegate in posizione centrale (possibilità di collegare 2 cilindri).
- D** Corpo in ghisa con cassetto in acciaio.
- D** Con 2 valvole di sovrappressione a scarico incrociato sulle linee in posizione centrale.
- D** Utilizzi C1, C2 e D1, D2 predisposti per piastra attacchi rapidi.
- D** 8 ways, 3 positions, with dual ports outlet in center position to allow the parallel connection of two cylinder.
- D** Cast iron body with steel spool.
- D** Cross line relief valve available on ports outlet in center position.
- D** Ports C1, C2 and D1, D2 prearranged for quick coupling flange assembly.

### Condizioni di lavoro

I dati e i diagrammi riportati in questo volantino sono stati rilevati con olio a base minerale avente viscosità di 46 mm<sup>2</sup>/s alla temperatura di 40°C.

Portata nominale ..... : 80 l/min  
Pressione nominale ..... : 315 bar  
Fuga interna (a 100 bar) ..... : 5 cm<sup>3</sup>/min

Fluido idraulico ..... : olio a base minerale  
Viscosità (campo di lavoro) ..... : da 12 a 400 mm<sup>2</sup>/s  
Grado di contaminazione ..... : 19/16 - ISO4406  
Tensione nominale ..... : 12-24 VDC  
Potenza nominale ..... : 60 W  
Inserzione ..... : 100 %  
Isolamento ..... : classe H  
Campo di temperatura del fluido ..... : da -20°C a 80°C  
Campo di temperatura ambientale ..... : da -40°C a 60°C  
Resistenza in nebbia salina (ISO9227) : 70 h

### Working conditions

This leaflet shows technical specifications and diagrams measured with mineral oil of 46 mm<sup>2</sup>/s (cSt) viscosity at 40°C temperature.

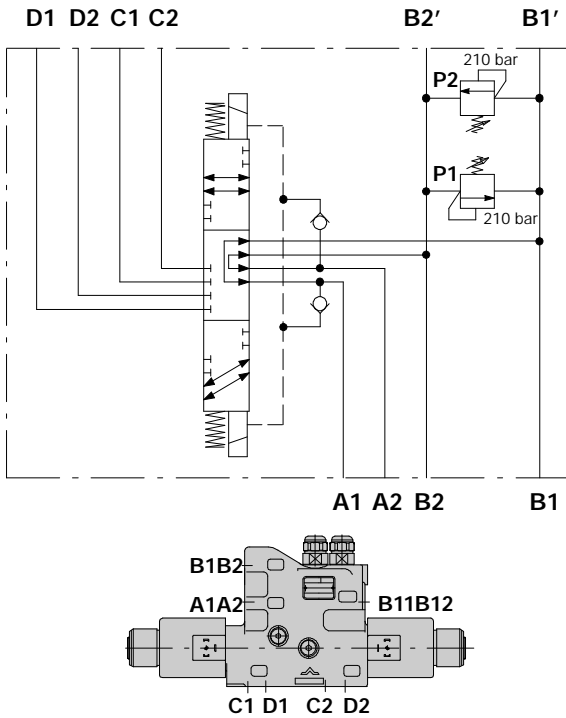
Nominal flow rating ..... : 80l/min  
Nominal pressure (max.) ..... : 315 bar (4600 psi)  
Internal leakage  
(with 100 bar / 1450 psi) ..... : 5 cm<sup>3</sup>/min (0.31 in<sup>3</sup>/min)  
Hydraulic fluid ..... : mineral base oil  
Viscosity (operating range) ..... : 12 to 400 mm<sup>2</sup>/s (cSt)  
Max. level of contamination ..... : 19/16 - ISO4406  
Nominal voltage ..... : 12-24 VDC  
Power rating ..... : 60 W  
Duty cycle ..... : 100 %  
Coil insulation ..... : class H  
Fluid temperature ..... : from -20°C to 80°C  
Ambient temperature ..... : from -40°C to 60°C  
Salt spray (fog) testing (ISO9227) : 70 h

DGV0051E

3<sup>a</sup> edizione Dicembre 2000 : **Questa edizione aggiorna tutte le precedenti.**  
3<sup>rd</sup> edition December 2000 : **This edition supercedes all prior documents.**

 **walvoil**  
HYDRAULIC CONTROL SYSTEMS

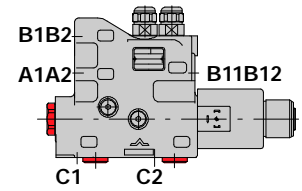
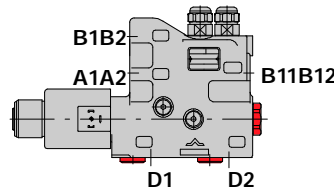
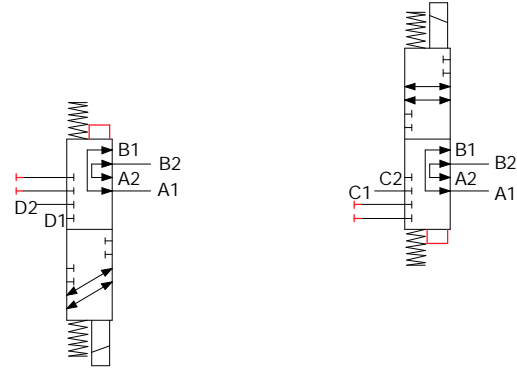
### Esecuzione standard a 8 vie 8-way standard configuration



### Esecuzione a 6 vie 6-way configuration

Con bocche C1, C2 tappate  
With ports C1, C2 plugged

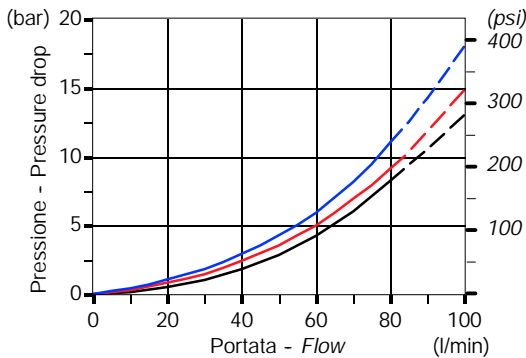
Con bocche D1, D2 tappate  
With ports D1, D2 plugged



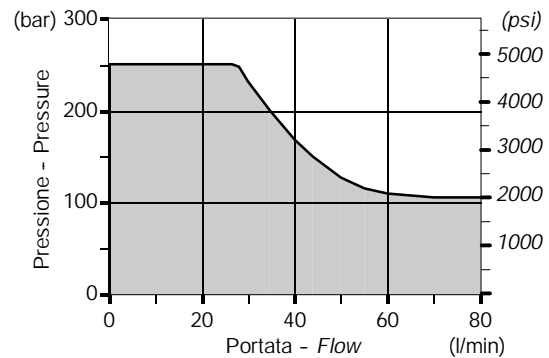
## Curve caratteristiche

## Performance data

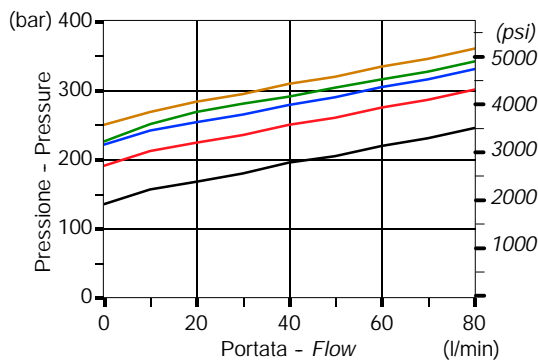
### Perdite di carico - Pressure drop J A $\Rightarrow$ C / J A $\Rightarrow$ B / J A $\Rightarrow$ D



### Condizioni operative minime - Minimum dynamic conditions (alimentazione - feeding = Vn-10%, bobina - coil at 70 °C)



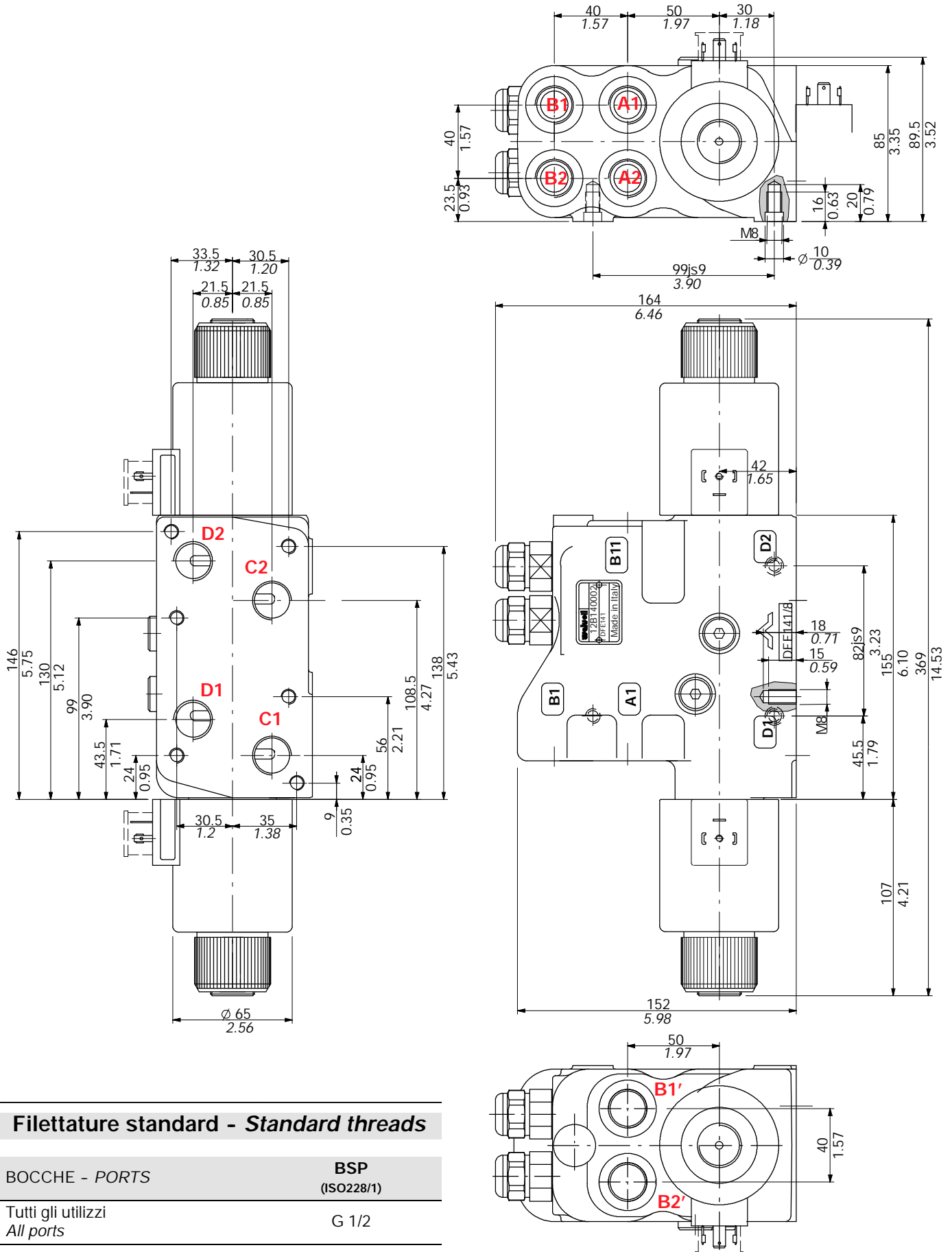
### Curve caratteristiche valvole antiurto Anti-shock valve performance data



- J taratura - setting 140 bar (2030 psi)
- J taratura - setting 185 bar (2680 psi)
- J taratura - setting 210 bar (3050 psi)
- J taratura - setting 225 bar (3260 psi)
- J taratura - setting 240 bar (3480 psi)

Dimensioni configurazione standard

Standard configuration dimensional data



Filettature standard - Standard threads

BOCCHIE - PORTS

BSP  
(ISO228/1)

Tutti gli utilizzi  
All ports

G 1/2

## Ordinazione

## Ordering

Deviatore a comando elettrico

Electric control diverter valve

### DFE141/8B8ES3.P3(D4-210)-12VDC-BSP-〈CVN〉

TIPO CASSETTO - SPOOL

Standard ..... **8B**

TIPO COMANDO - SPOOL CONTROL

2 solenoidi per 8 vie e 3 posizioni ..... **8ES3**

*2 solenoids for 8 ways and 3 positions*

1 solenoide per 6 vie e 2 posizioni,  
utilizzi C1 e C2 tappati ..... **8ES2**

*1 solenoid for 6 ways and 2 positions,  
ports C1 and C2 plugged*

1 solenoide per 6 vie e 2 posizioni,  
utilizzi D1 e D2 tappati ..... **8ES1**

*1 solenoid for 6 ways and 2 positions,  
ports D1 and D2 plugged*

Fornito con una mano di Primer anti-  
ruggine nero  
*Supplied as standard, with one coat  
of Primer black antirust paint*

FILETTATURA - THREAD

**BSP**

VALVOLE ANTIURTO - ANTI-SHOCK VALVES

Taratura - Setting 140 bar (2030 psi) ..... **P3(D3-140)**

Taratura - Setting 185 bar (2680 psi) ..... **P3(D4-185)**

Taratura - Setting 210 bar (3050 psi) ..... **P3(D4-210)**

Taratura - Setting 220 bar (3190 psi) ..... **P3(D4-220)**

Taratura - Setting 225 bar (3260 psi) ..... **P3(D4-225)**

Taratura - Setting 240 bar (3480 psi) ..... **P3(D4-240)**

TENSIONE NOMINALE - NOMINAL VOLTAGE

**12VDC**

**24VDC**

**94VDC**

**192VDC**

## Coppie di serraggio dei raccordi (Nm)

## Fittings tightening torques (lbft)

TIPO FILETTATURA - THREADS TYPE

Tutti gli utilizzi - All ports

BSP (ISO 228/1)

G 1/2

Con guarnizioni O-Ring - With O-Ring seal

50 / 36.9

Con rondella di tenuta in rame - With copper washer

60 / 29.5

Con rondella di tenuta in gomma e acciaio - With steel and rubber washer

60 / 44.3